

# ← Het gestolen schilderij → Sleutel

De juiste volgorde van het verhaal:



H

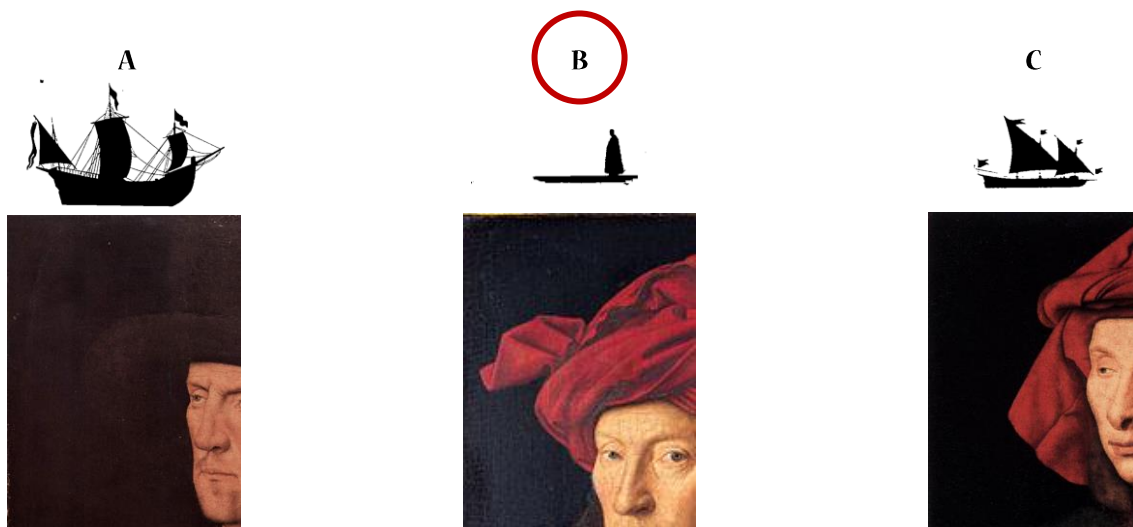
A

V

E

N

De juiste boot en het eerste stuk van het schilderij:



De verhandelde producten:



KRUIDEN



GLAS

De Waterhalle werd gebruikt:

**A**

Als opslagruimte van goederen



**B**

Om schepen te repareren



**C**

Als slaappleats



De mensen in het atelier van Jan van Eyck zijn:

**A**

Het zijn de knechten, of helpers,  
van Jan van Eyck



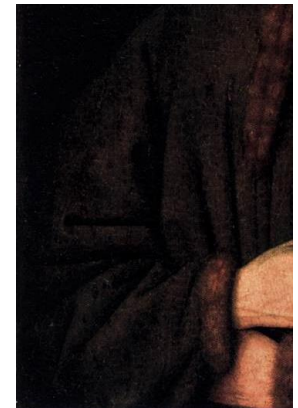
**B**

Ze zijn aan het spelen



**C**

Ze doen helemaal niets



Rijke mensen droegen kleren zoals op foto 2:

**1**



**2**

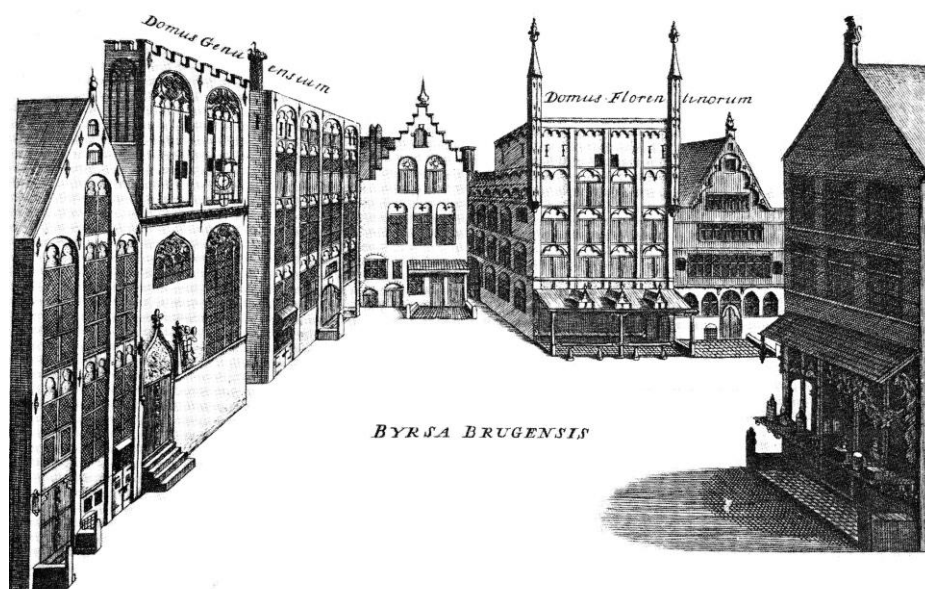


Woordzoeker materiaal uit het schildersatelier:

L	K	C	R	R	G	I	J	W	S
M	I	V	T	X	P	K	I	P	C
K	C	E	H	J	G	T	I	E	H
B	J	R	N	C	D	Y	Y	N	I
G	B	F	N	N	U	B	E	S	L
R	X	I	L	D	O	E	K	E	D
J	I	M	R	J	U	K	D	E	E
Q	O	E	Z	E	L	M	P	L	R
X	W	J	F	G	C	J	C	C	I
E	R	B	F	S	K	M	G	O	J

- DOEK
- EZEL
- PENSEEL
- SCHILDERIJ
- VERF

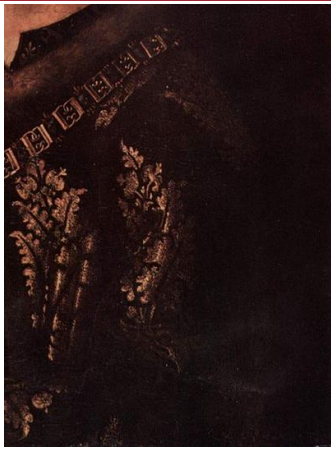
Deze huizen zijn gemaakt uit:



A  
Klei en leem

B  
Marmar en arduin

**C**  
Stenen en hout



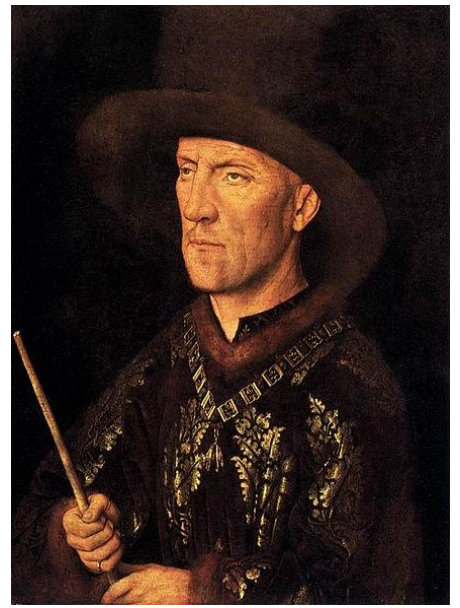
Het juiste portret is:



Zelfportret van  
Jan van Eyck



Portret van  
Nicolao Arnolfini



Portret van  
Boudewijn van Lannoy